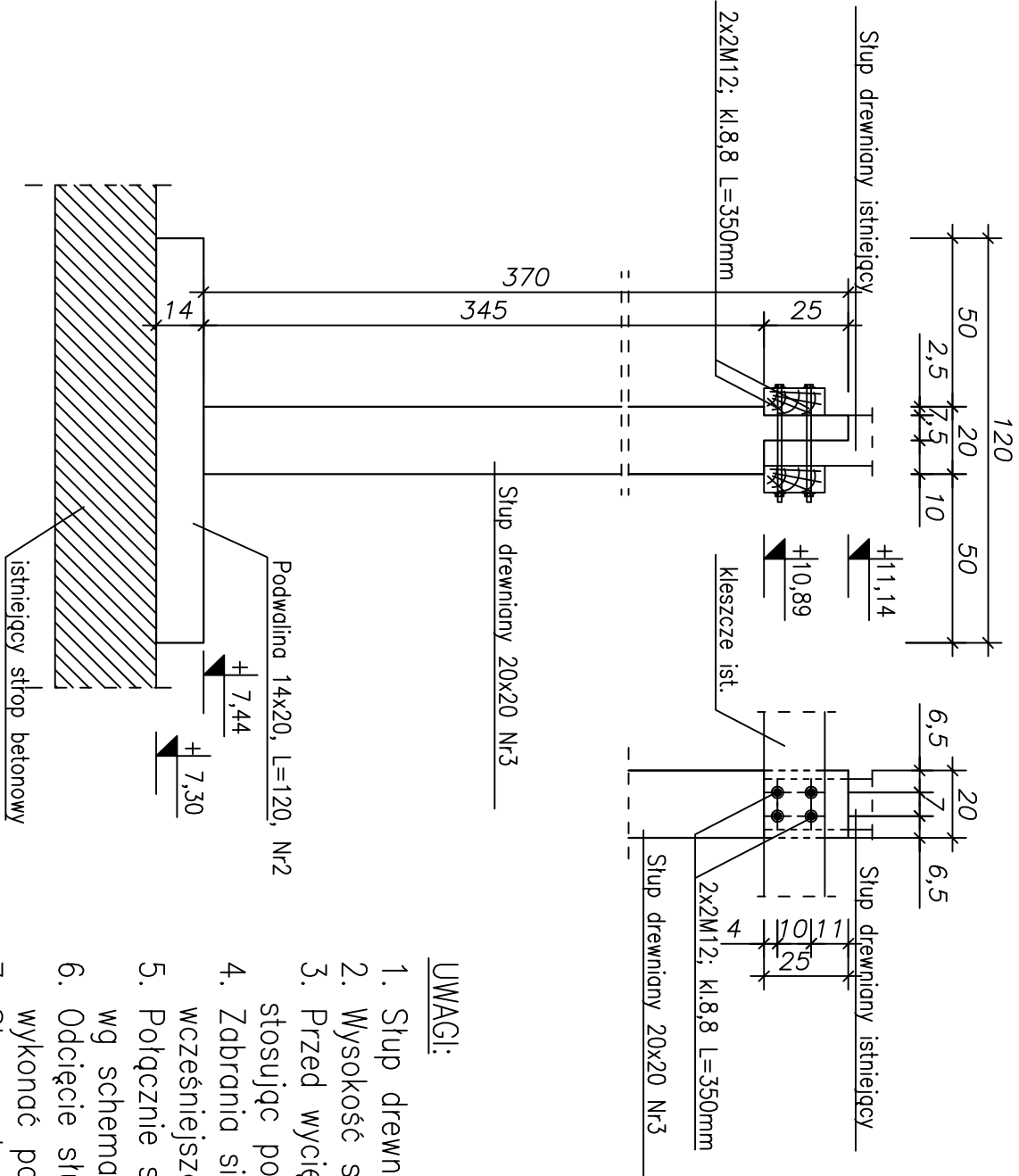


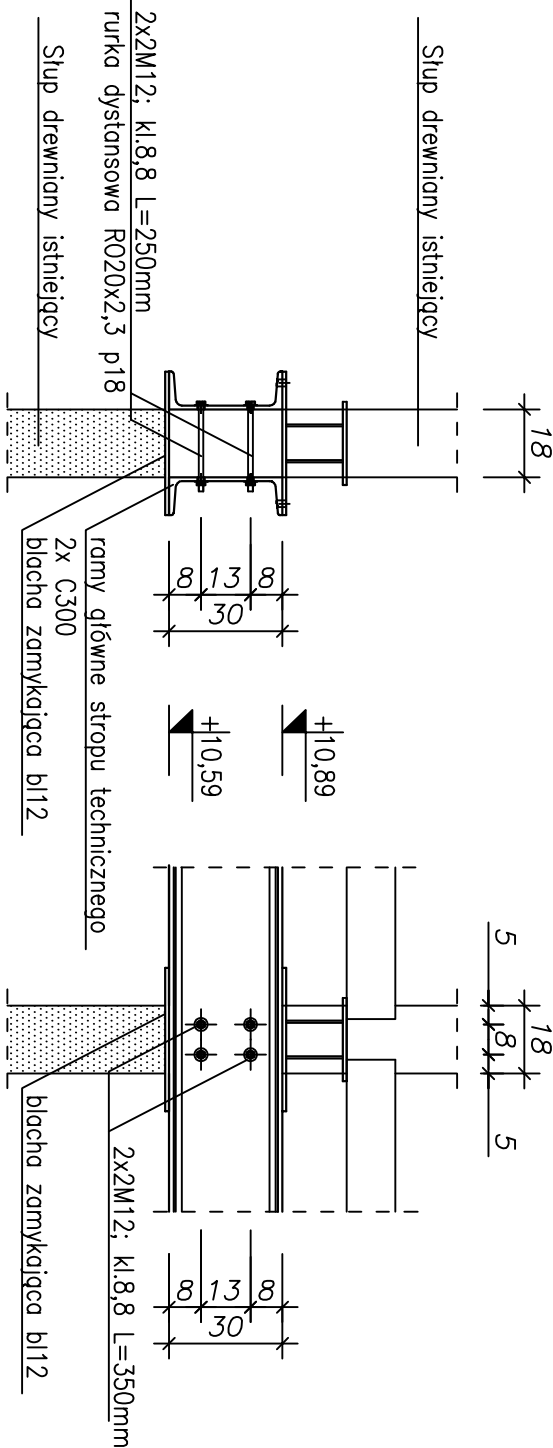
Stup drewniany 20x20 POZ1.1

pd= +7,44; pg= +10,89/+11,14  
Podwalina 14x20, L=120  
pd= +7,30; pg= +7,44  
ilość: 12 sztuk



Odcięcie słupa drewnianego

na poziomie ramy stłowej stropu technicznego  
pd= +10,59; pg= +10,89



UWAGI:

1. Stup drewniany POZ1.1 wyciąć zgodnie ze szczegółem.
2. Wysokość słupa dopasować indywidualnie na placu budowy.
3. Przed wycięciem słupa zapewnić mu podparcie tymczasowe stosując podbicie lub dodatkowe legary.
4. Zabrania się odcięcia części słupa istniejącego bez jego wcześniejszego zabezpieczenia i podstemplowania.
5. Połącznie słup–słup spiąć razem z istniejącymi kleszczami wg schematu na rys.
6. Odcięcie słupów istniejących przy ramach głównych 2xC300 wykonać po całkowitym montażu wszystkich elementów ramy.
7. Słupy zabezpieczyć tymczasowo 4 śrubami M12.
8. Słupy odciąć na poziomie dolnego lica głównych ram i zabezpieczyć od spodu blachą zamykającą b112.
9. Prace montażowe prowadzić w porze letniej.

Opis	Średnica (mm)	Klasa śruby	Długość (mm)	Śruby [kpl]		
				Liczba	Masa sztuki (kg)	Masa ogółem (kg)
kleszcze ist.	M 12	8.8	350,00	12x4=48	0,366	17,57
dźwigan	M 12	8.8	350,00	4x3x4=48	0,267	12,82
Łączny ciężar (kg)						30,39



profesjonalnie zmieniamy marzenia w rzeczywistość

Portal-PP Sp. z o.o. Spółka Komandytowa

71-604 Szczecin, ul. Szaniółki 9, tel. 695 15 15 42, 091 81 22 199, [biuro@portal-pp.pl](mailto:biuro@portal-pp.pl)  
[www.portal-pp.pl](http://www.portal-pp.pl)

ADAPTACJA PODDASZA BUDYNKU PRZY ULICY SZAFERA10  
W SZCZECINIE NA POMIESZCZENIA BIUROWE

temat:	Szczecin, ul. Szafiera 10
Dz. nr 17/16 obręb 2, Pogodno 46	
adres inwestycji:	
Urząd Marszałkowski Województwa Zachodniopomorskiego	
Wydział Geodezji i Nieruchomości 70-540 Szczecin, ul. Korsarzy 34	
inwestor:	
inż. Marcin Kapiński	
upr. nr ZAP/0004/POOK/10	
projektant:	
inż. Kazimierz Wroński	
upr. proj. 88/SZ/78	
sprawdzający:	

SZCZEGÓŁY MONTAŻOWE SŁUPÓW

rys.	1:20
Konstrukcja	
branża:	szkic:
P.B.-IV.	Szczecin, LISTOPAD 2010
data:	nr rys.

K7

UWAGA:

Koplowanie, publikacje oraz wszelkie inne formy wykorzystania projektu bez zgody autorów będą naruszeniem przepisów wynikających z Ustawy z dnia 4.02.1994 r. o prawie autorskim i prawach pokrewnych .